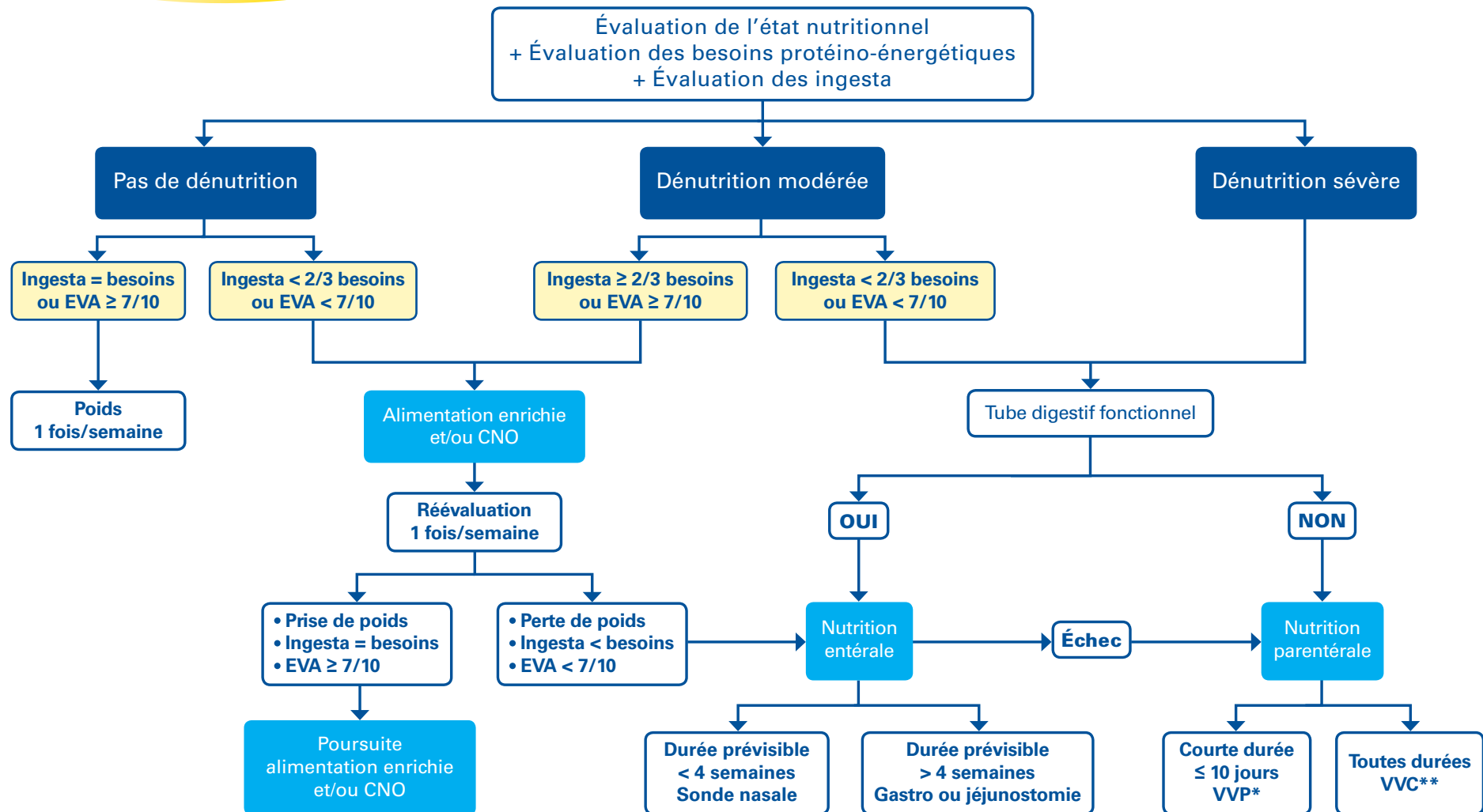


Arbre décisionnel du soin nutritionnel



EVA : échelle visuelle ou verbale analogique - CNO : compléments nutritionnels oraux - VVP : voie veineuse périphérique - VVC : voie veineuse centrale

*permet rarement de couvrir la totalité des besoins énergétiques

**sauf PICC (peripherally inserted central catheter) durée d'utilisation limitée à 6 mois