

DÉNUTRITION DE L'ENFANT : *UNE PATHOLOGIE ENCORE TROP SOUVENT MÉCONNUE*

Pr Régis HANKARD

Pédiatrie Multidisciplinaire et Nutrition de l'enfant
CHR&U Poitiers

Instituts
thématiques



Inserm

Institut national
de la santé et de la recherche médicale



faculté de
médecine et
de **Pharmacie**

Université de
POITIERS

En 2011, en pédiatrie

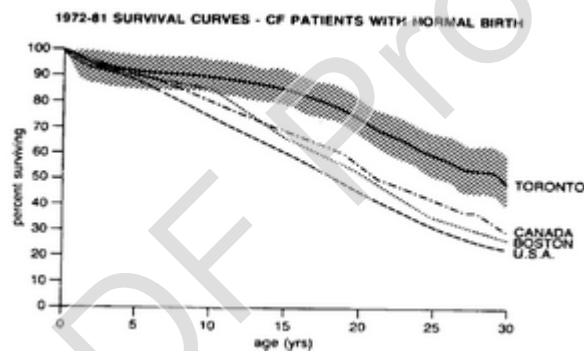
- Aucun indice nutritionnel systématiquement calculé à l'admission
 - Pesée dans 70% des cas, mesure de taille < 50%
- Aucune démarche diagnostique simple consensuelle
- L'évaluation nutritionnelle n'est pas un indicateur pour l'amélioration de la qualité et de la sécurité des soins (IPAQSS) chez l'enfant

Est ce vraiment un problème ?



Qui est dénutri ?

- ❑ **Maladies chroniques**
 - ❑ **Hôpital +++**
- ❑ **Facteur pronostic**
 - ❑ **e.g. mucoviscidose**

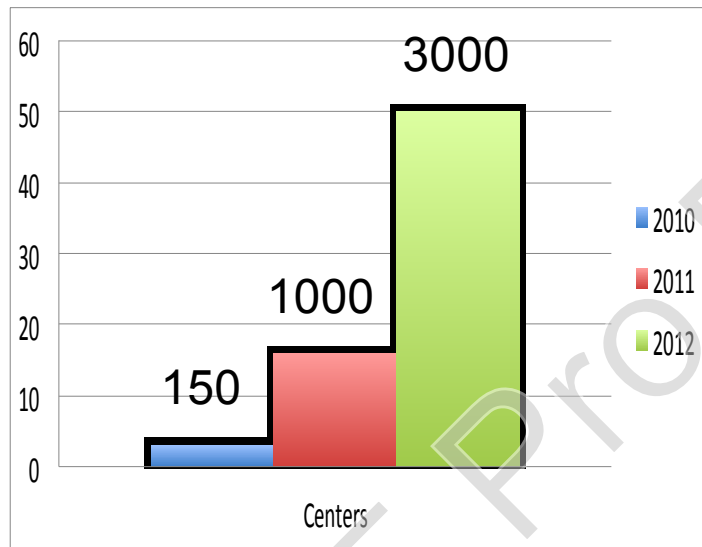


Corey et al, J Clin. Epidemiol 1988



Réseau EPIDEN

Enfants évalués



Equipes EPIDEN

Ouest France (Label DIRC Grand Ouest)

Angers, Brest, Dreux, La Rochelle, Le Mans, Nantes, Niort, Poitiers, Rennes, St-Brieuc, St-Nazaire, St-Trojan, Tours

France

Amiens, Besançon, Béziers, Bordeaux, Bullion, Caen, Garches, Grenoble, Le Mans, Lyon-Nutrition, Lyon-Rééducation, Margency, Marseille, Nancy, Paris-Necker, Paris-Trousseau, Paris-Robert Debré, Lille, Nice, Nimes, Reims, Rouen, St-Denis La Réunion, Strasbourg, Toulouse

Europe

Belgique : UCL, ULB, Liège-Espérance

Pologne : Varsovie

Afrique

Tunisie : Tunis

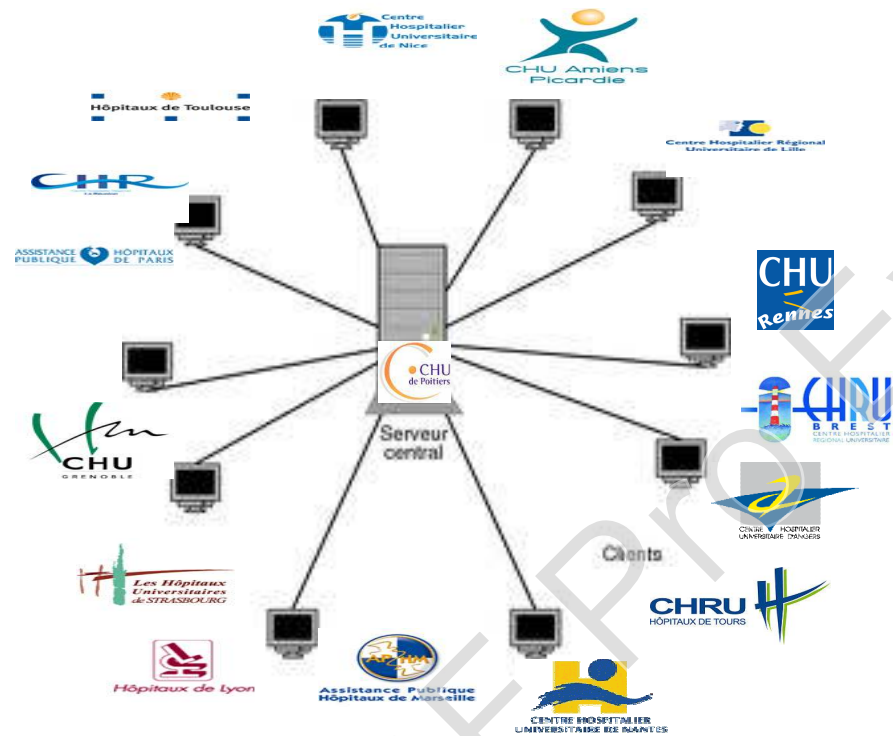
RDC : Kinshasa

Amériques

Colombie : Bogota, Canada : Montréal

http://82.239.89.108/epinut

Projet structurant pour la
recherche en région Grand-
Ouest 2011



Enquête 2011 (M2R – S SISSAOUI)

- Mars 2011
- 14 centres
 - Médecine
 - Chirurgie
 - Rééducation
 - CHU/CH

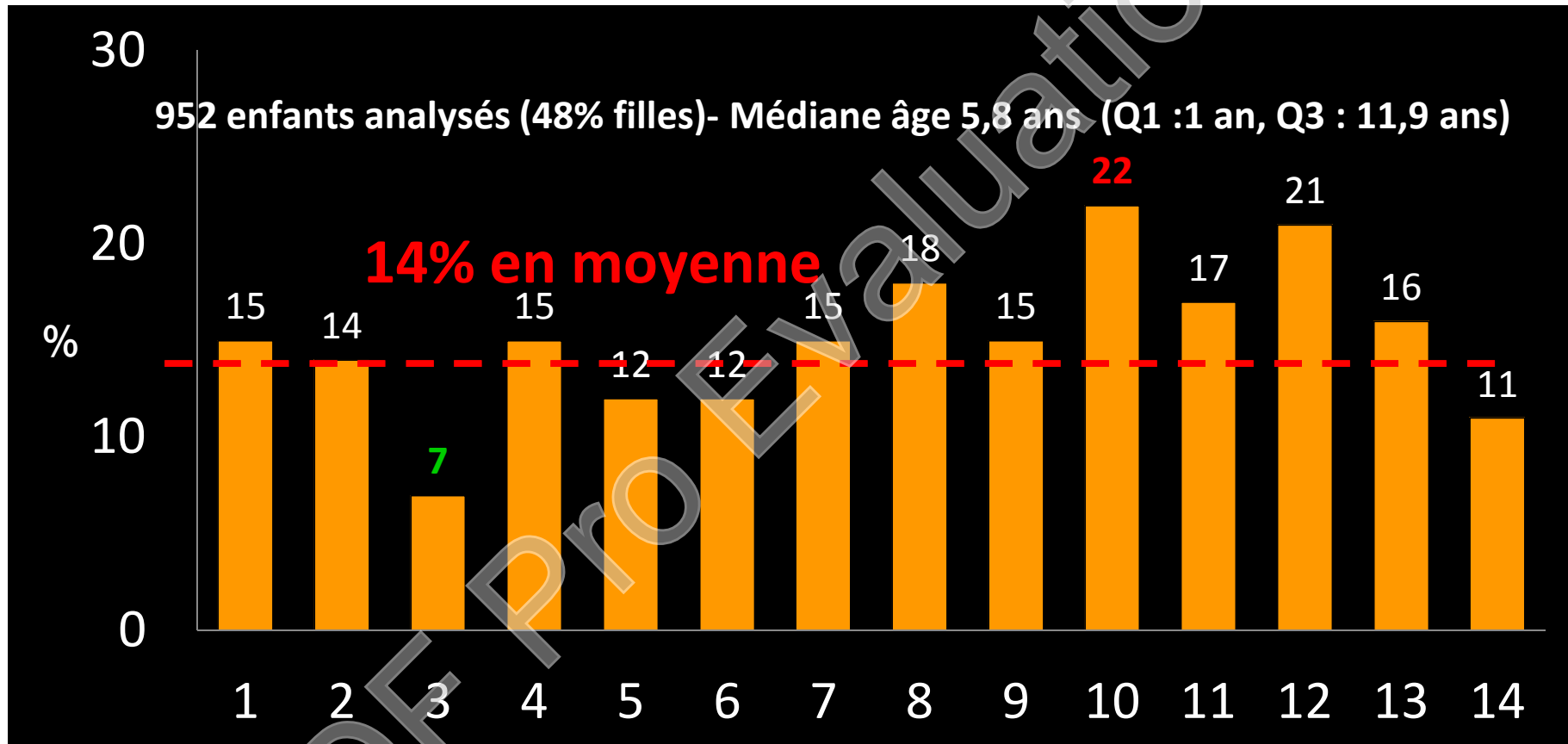
IMC < 3^{ème} percentile pour âge et sexe

- ✓ Courbe de croissance
- ✓ Signes de dénutrition
- ✓ Etiologie

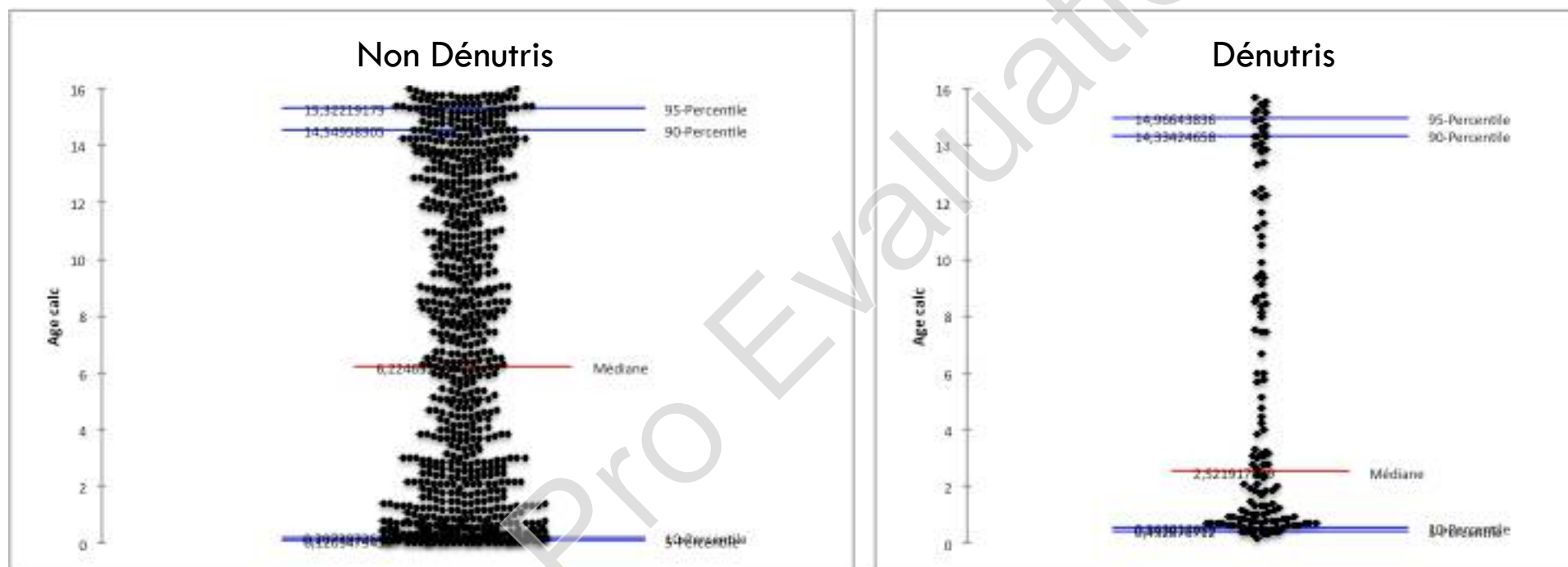
Dénutrition confirmée



% enfants avec un IMC < 3^{ème} percentile



50% des enfants dénutris ont moins de 2,5 ans



Médiane : 6 ans
Q1 : 14 mois

Médiane : 2,5 ans
Q1 : 10 mois

EPINUT 2012-50 centres



2500 enfants
10% dénutrition aiguë

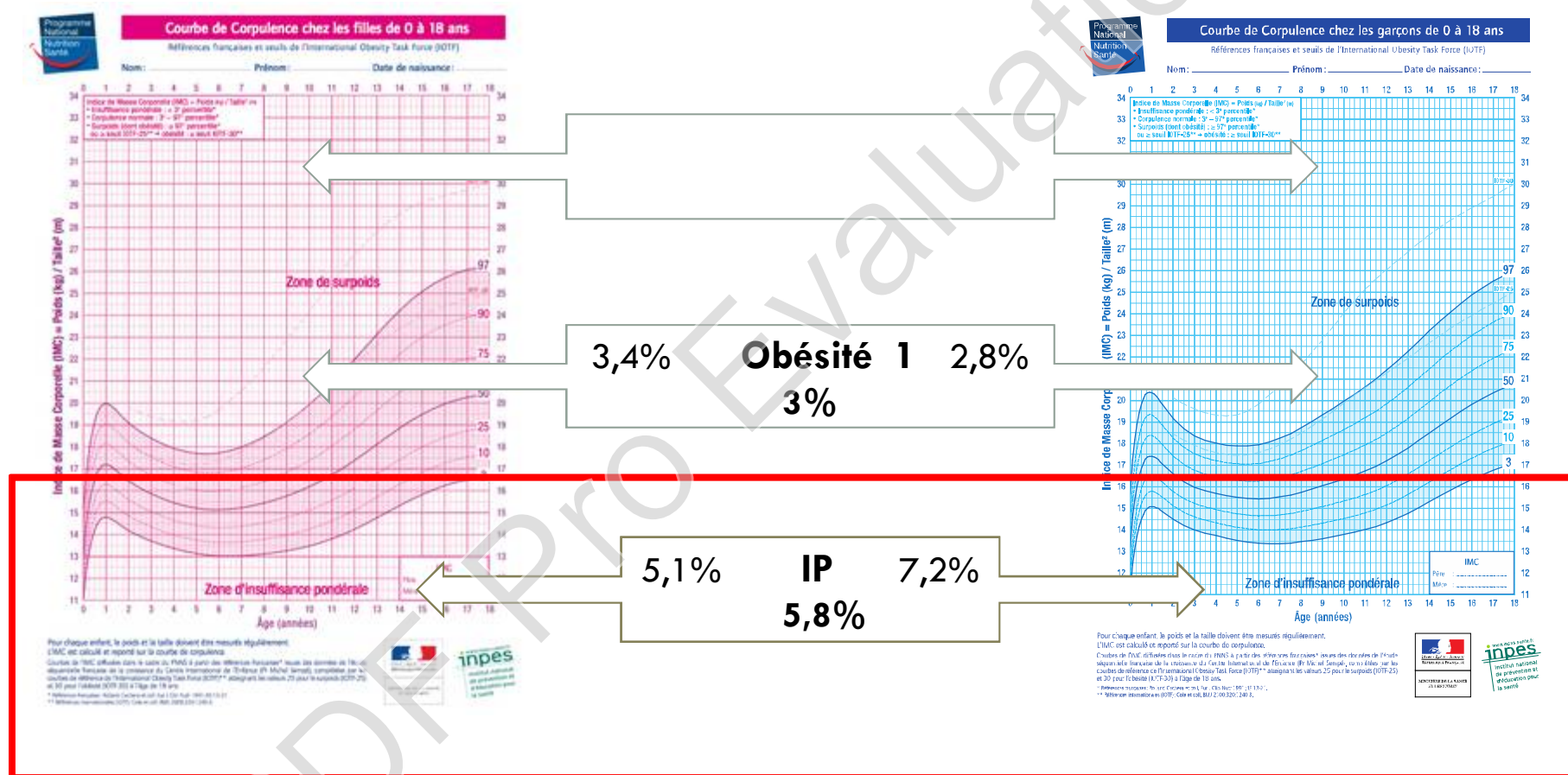
Population générale



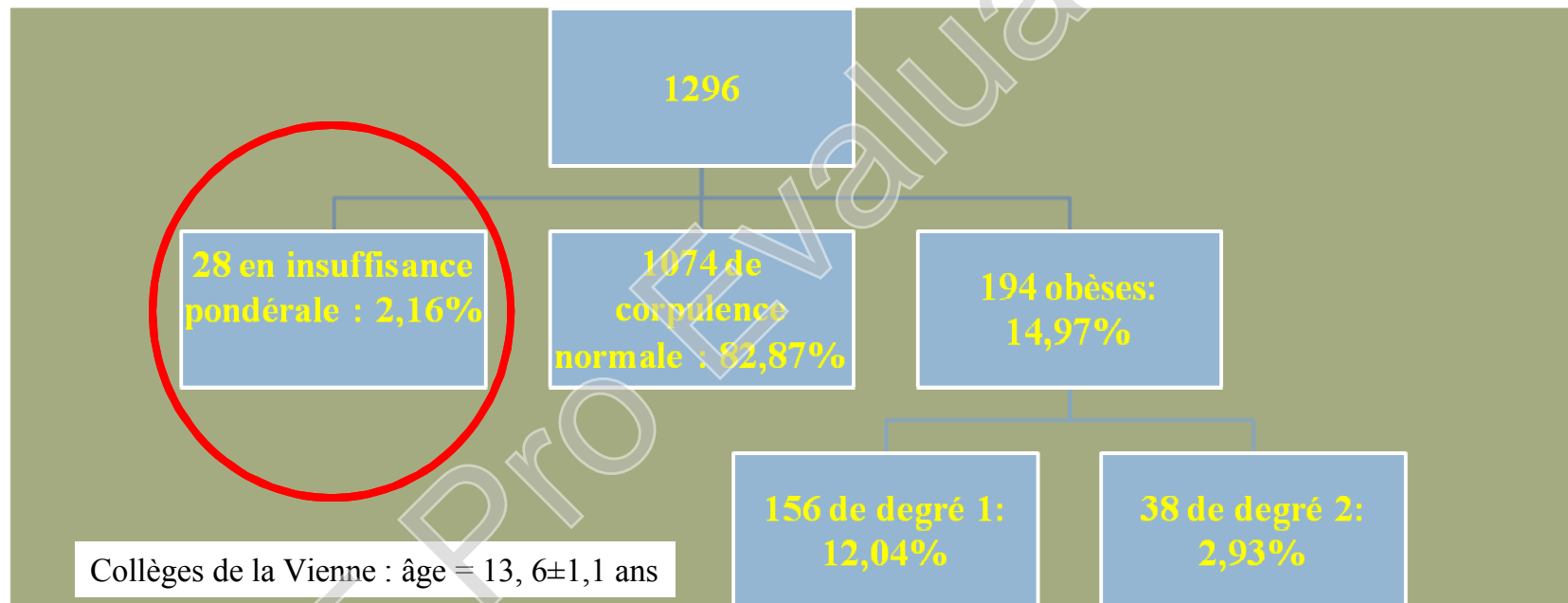
PDF Pro Evaluation

Poitou Charentes – Les petits (M SAVELLI – CO SFP 2011)

1381 enfants de 4 ans, 49 % filles, 11 % issus de communes rurales



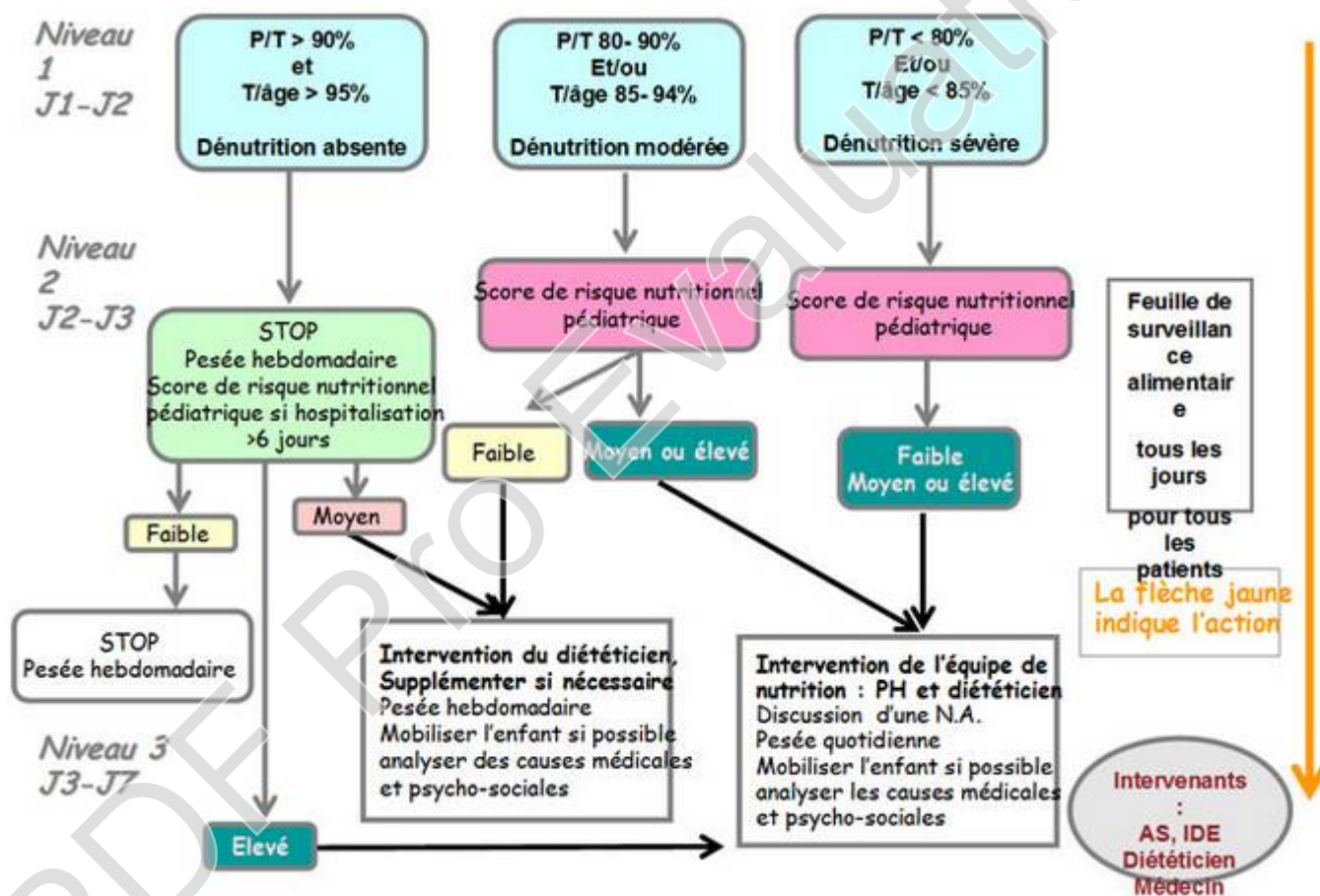
Poitou-Charentes – les grands (M Alphonse 2007)



Quelle stratégie de dépistage ?



Recommandations PNNS 2002

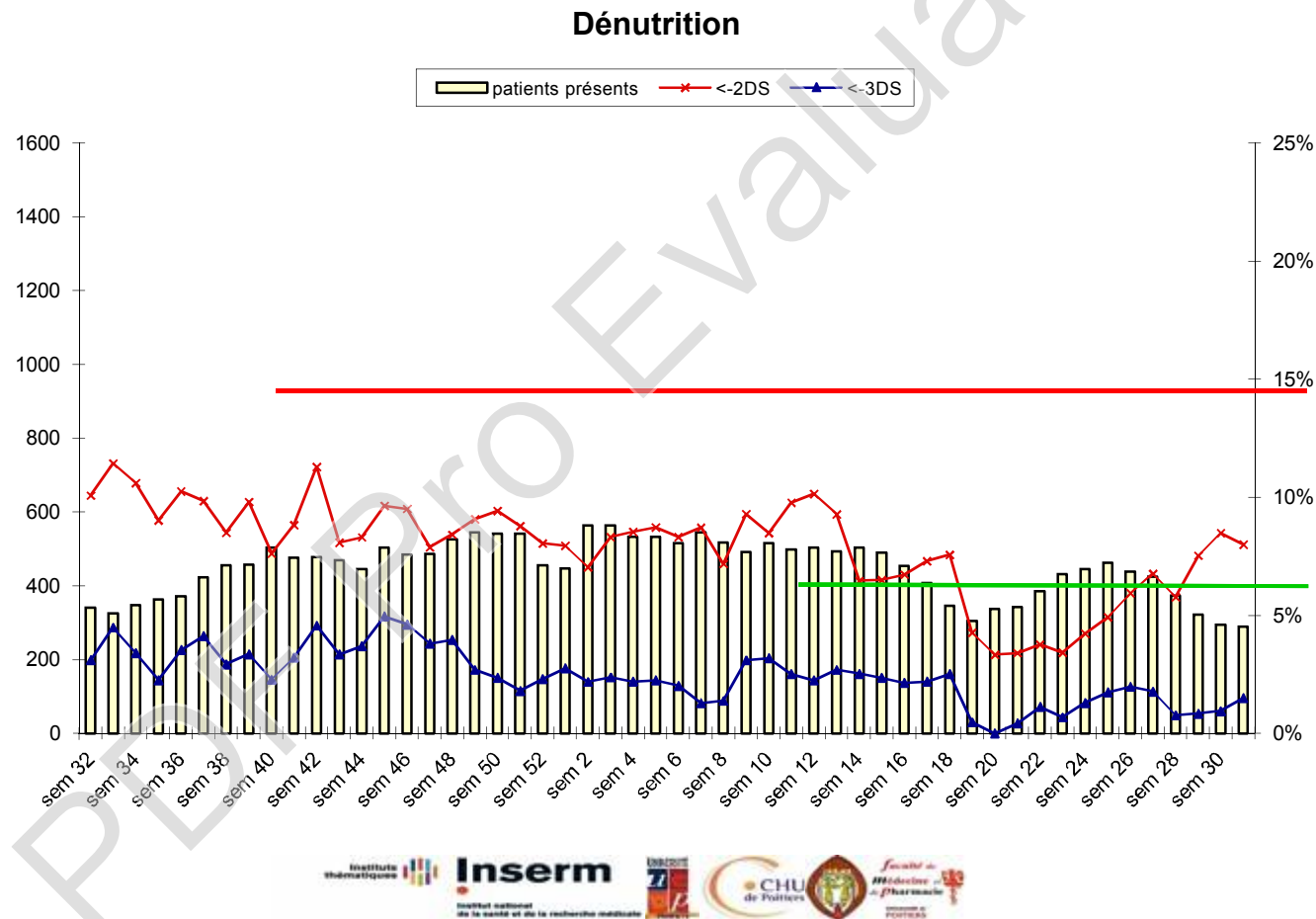


« Coup d'œil du maquignon »

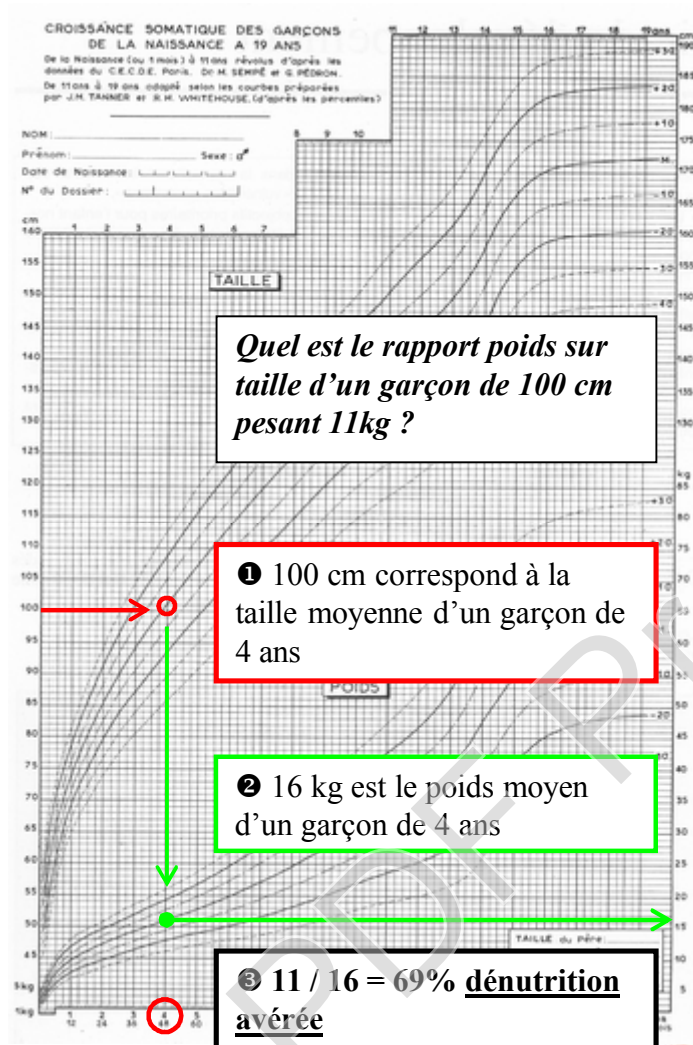


Rapport du poids mesuré sur le poids attendu pour l'âge

(23 000 enfants, 2001-2, 27% de poids non renseignés)



Rapport entre le poids mesuré et le poids attendu pour la taille (Waterlow)

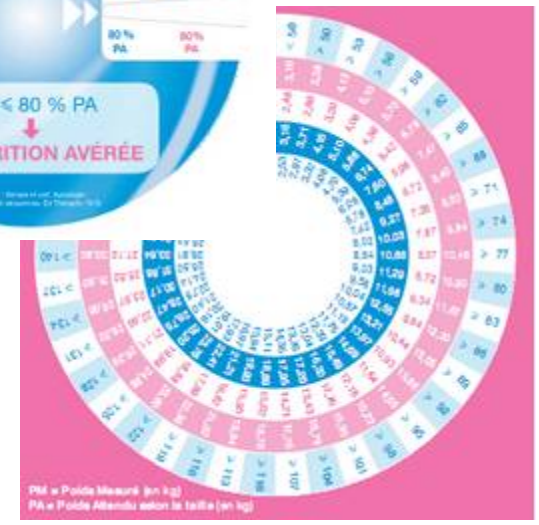


Surveiller l'évolution des courbes de poids et de taille de l'enfant est une démarche essentielle dans le cadre de son bon développement et de la détection de certaines pathologies



Dépistage de la dénutrition chez l'enfant

Conception : Professeur Armand
Adrien Mutschers, Nutrition de l'enfant - CHU de Poitiers
Réalisation : A. NOL & D. DE DE DE
ISSN : 2474-8824 / EAN : 978247488241



IMC

BMJ

RESEARCH

BMJ published online 25 Jun 2007;
doi:10.1136/bmj.39238.399444.55

Body mass index cut offs to define thinness in children and adolescents: international survey

Tim J Cole, professor of medical statistics,¹ Katherine M Flegal, senior research scientist,² Dasha Nicholls, consultant child and adolescent psychiatrist,³ Alan A Jackson, professor of human nutrition⁴

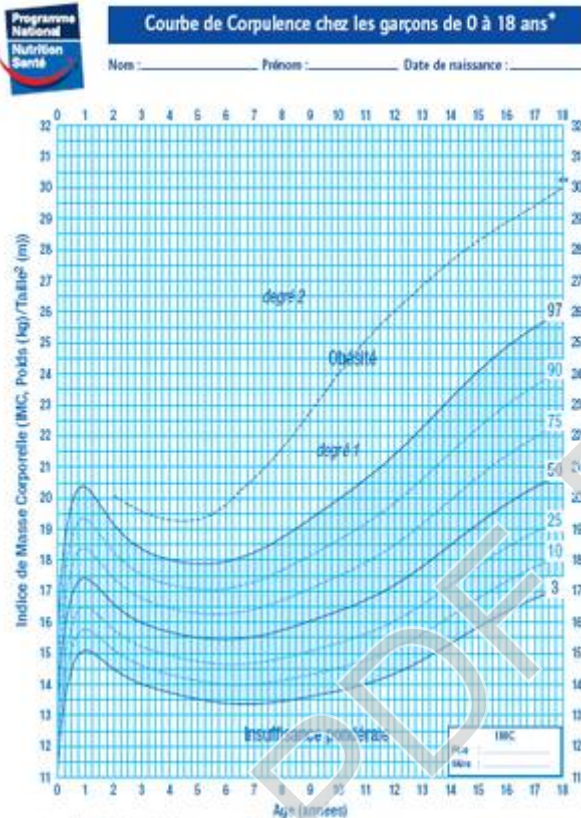


Table 1 Six nationally representative datasets of BMI in childhood (n=192 727)

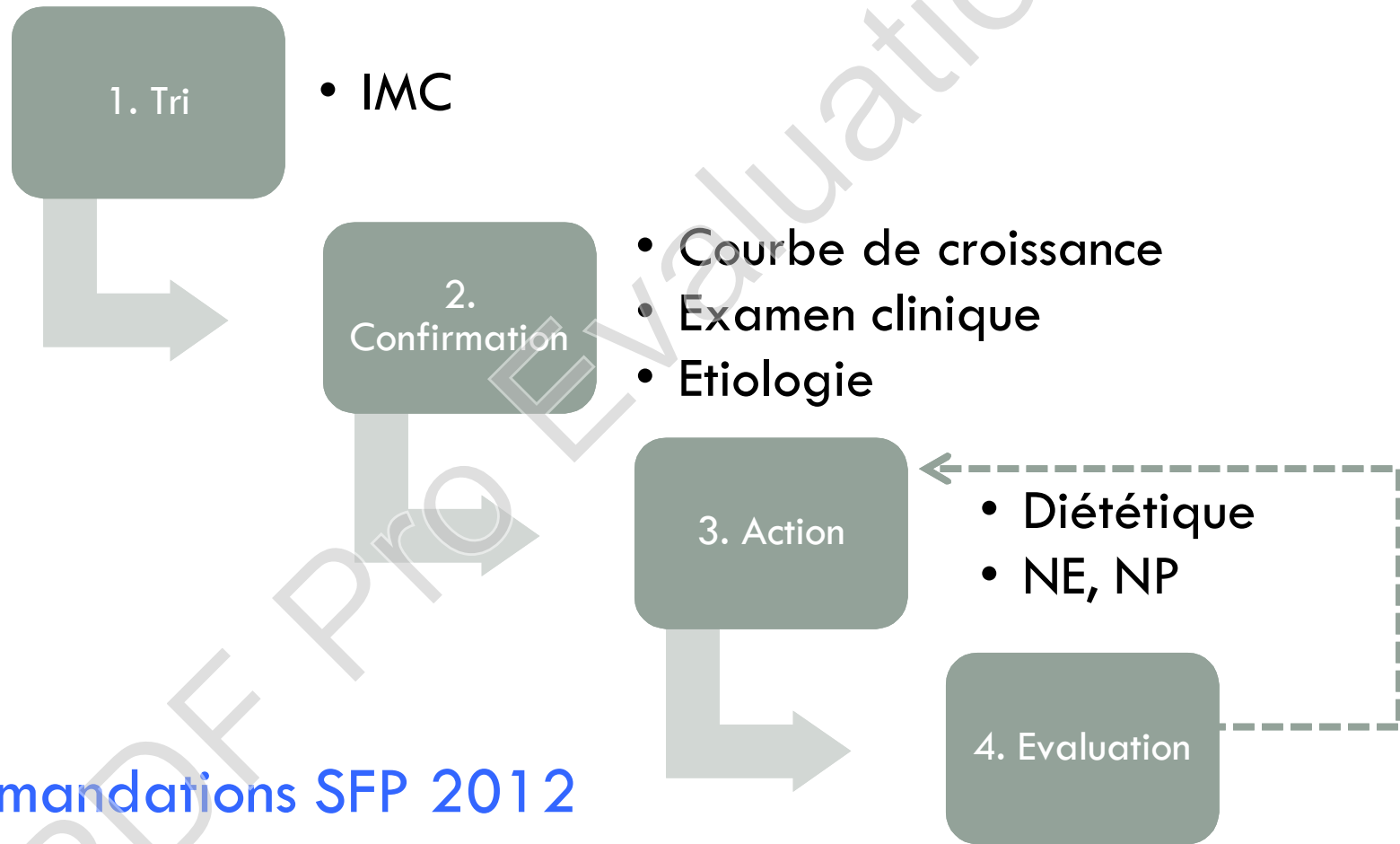
Country	Year	Description	Boys		Girls	
			Age range	Sample size	Age range	Sample size
Brazil ²⁴	1989	Second national anthropometric survey	2-25	15 947	2-25	15 859
Great Britain ²⁵	1978-93	Data pooled from five national surveys	0-23	16 491	0-23	15 731
Hong Kong ²⁶	1993	National growth survey	0-18	11 797	0-18	12 168
Netherlands ²⁷	1980	Third nationwide growth survey	0-20	21 521	0-20	20 245
Singapore ²⁸	1993	School health service survey	6-19	17 356	6-20	16 616
US ²⁹	1963-80	Data pooled from four national surveys	2-20	14 764	2-20	14 232
Total	1963-93	—	0-25	97 876	0-25	94 851

Les solutions



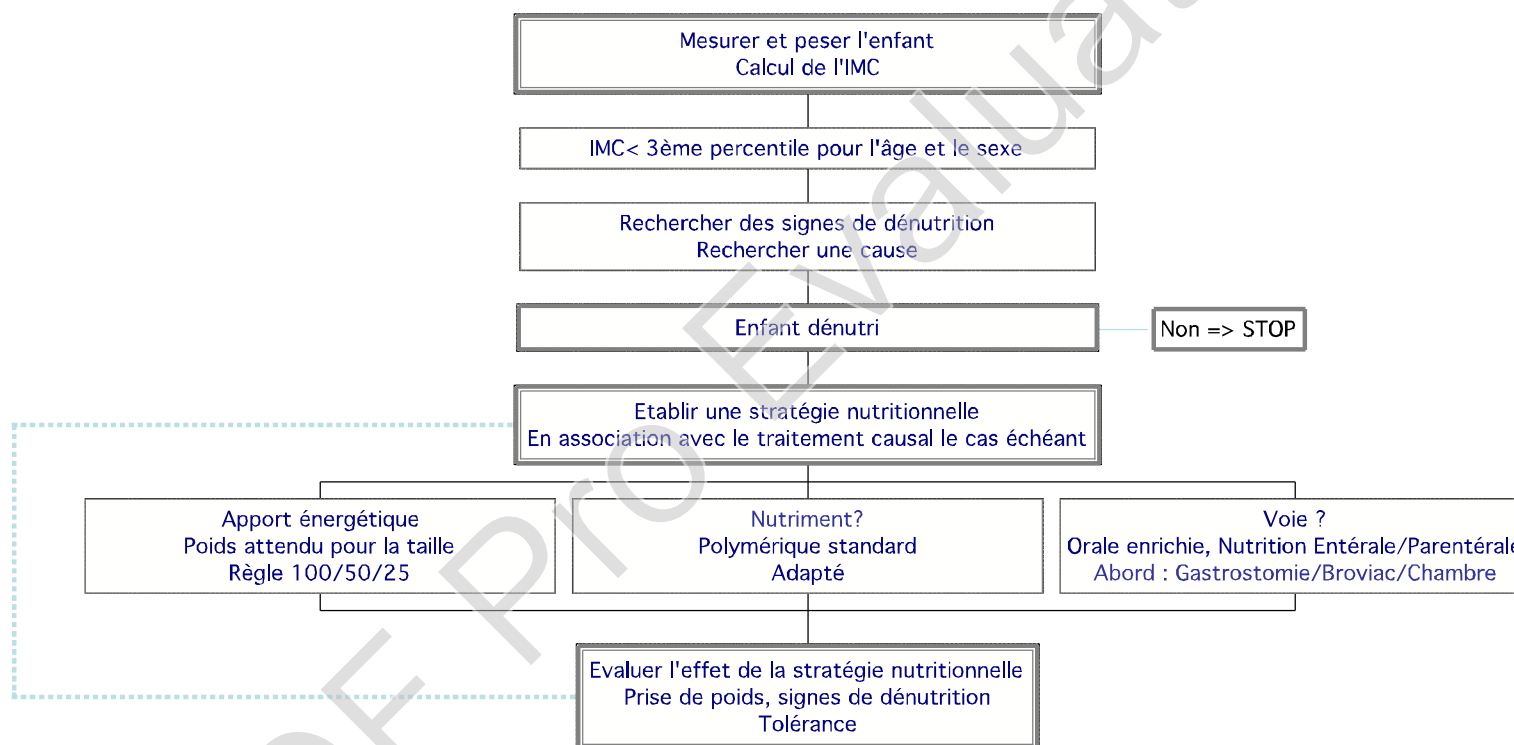
PDF Pro Evaluation

Procédure simple, réalisable



Recommandations SFP 2012

Stratégie : www.sfpediatrie.com



Conclusion

- Analyse de courbe de croissance
- Indice simple IMC
- Démarche standardisée
- Outil sur internet (EPINUT)
 - <http://82.239.89.108/epinut>
- Codage
- IPAQSS

Etat nutritionnel = Intégrateur de santé

