


Centre Hospitalier  Tréguier	IDENTIFICATION ET PRISE EN CHARGE DE LA DENUTRITION	Révision : 0 PROC/SOIN/06 Page : 1/6
---	--	---

Date de création : 27/05/2009


Date de révision : 01/06/2011

Date d'évaluation :

Destinataires :

Type	Nom	Profession	Action / Info.
Service	Médecine		Pour action
Service	SSR1		Pour action
Service	SSR2		Pour action
Service	Anatole LE BRAZ		Pour action
Service	Paul LE FLEM		Pour action
Service	Jean GUEHENNO		Pour action
Service	Saint - MICHEL		Pour action
Service	Qualité		Pour information

	Rédaction	Relecture	Validation	Approbation
Nom & Prénom Fonction ou Instance	Groupe Action 2 MEAH Restauration	HENRY Damien Assistant qualité	Dr PASDELOUP Présidente du CLAN	MONTSERRAT Xavier Directeur
Date	27/05/2009	03/07/2009	16/09/2009	
Visa				

<p>Centre Hospitalier</p>  <p>Tréguier</p>	<p>IDENTIFICATION ET PRISE EN CHARGE DE LA DENUTRITION</p>	<p>Révision : 0 PROC/SOIN/06 Page : 2/6</p>
---	---	---

1. OBJET

Cette procédure a pour but de décrire les modalités d'identification et de prise en charge de la dénutrition au centre hospitalier de Tréguier

2. DOMAINE D'APPLICATION

Elle s'applique à l'ensemble des services de soins et d'hébergement de l'établissement

3. DOCUMENTS ASSOCIES ET REFERENCES

- Stratégie de prise en charge en cas de dénutrition protéino-énergétique chez la personne âgée, HAS, 2007
- Fiche de surveillance alimentaire ENG/DPA/03
- Fiche de suivi nutritionnel (présente dans le dossier de soins infirmiers)

4. DEFINITIONS ET ABREVIATIONS

IMC : Indice de masse corporelle ($IMC = \text{Poids} / (\text{Taille})^2$; Poids en « Kg » et Taille en « m »)

Alb : Albumine

CNO : Compléments nutritionnels oraux

CRP : C-Réactive Protéine : est une protéine qui reflète l'inflammation aiguë ; elle s'élève très rapidement au cours de processus inflammatoires et permet un diagnostic différentiel entre certaines pathologies.

5. RESPONSABILITES

Les responsabilités des différents acteurs sont définies en fonction de chaque étape de l'organisation décrite dans le point **6**.

6. CONTENU

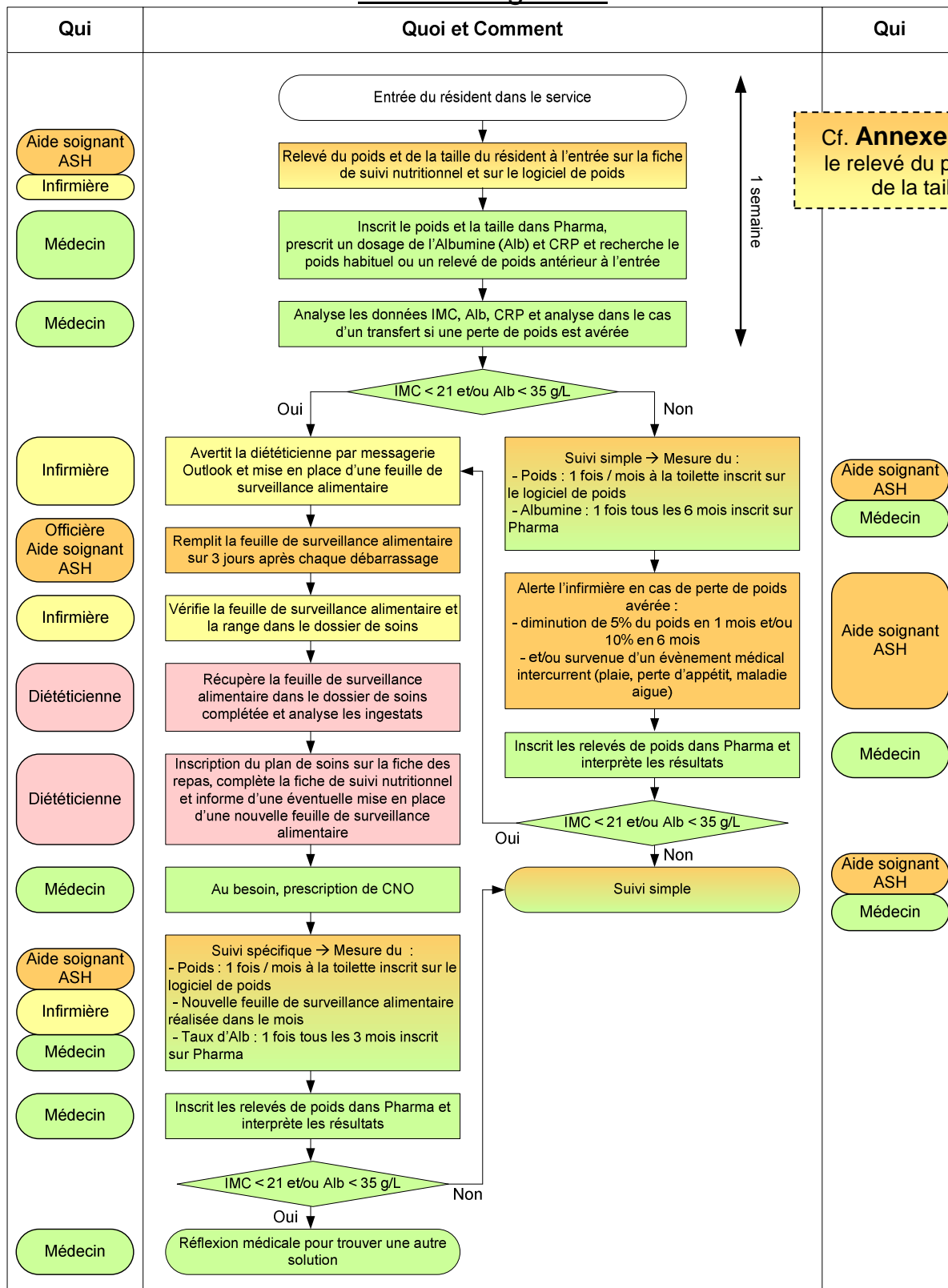
L'organisation est décrite sous la forme d'un logigramme par pôle d'activité (sanitaire et hébergement), présents sur la page suivante.

Précisions supplémentaires :

- La fiche de suivi nutritionnel suit avec le dossier de soins les patients / résidents transférés en interne.
- Lors d'un transfert la procédure décrite n'est pas systématiquement reprise au début, elle doit être poursuivie en cohérence avec la prise en charge du patient / résident.

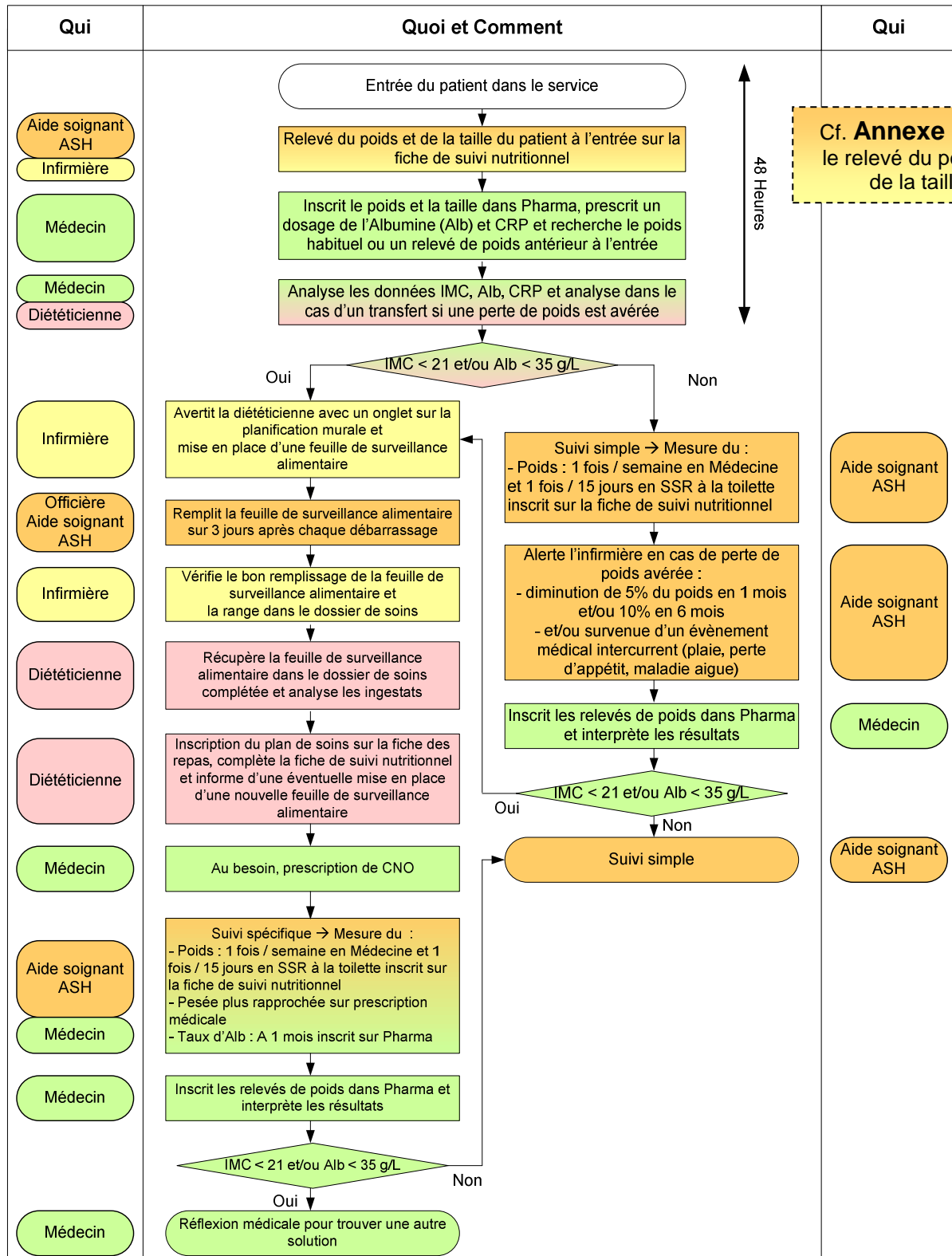



Pôle Hébergement





Pôle sanitaire



Centre Hospitalier	IDENTIFICATION ET PRISE EN CHARGE DE LA DENUTRITION	Révision : 0 PROC/SOIN/06 Page : 5/6
		
Tréguier		

7. EVALUATION ET INDICATEURS

8. ANNEXES

Annexe 1 : Consignes relatives au relevé du poids et de la taille

Consignes relatives au relevé du poids et de la taille

A – Relevé du poids

- La mesure du poids s'effectue sur une balance simple ou sur une plate forme (en soustrayant le poids du fauteuil).

Dans un premier temps, il faut recueillir le poids « habituel » de la personne. La pesée se réalise en sous-vêtement en respectant les mêmes conditions à chaque fois : même heure, à la même distance d'un repas, même tenue, même instrument de mesure...

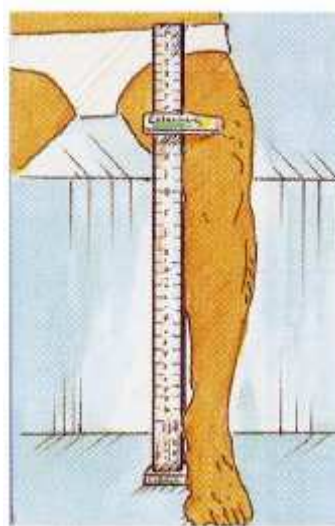
B – Relevé de la taille

- Dans l'idéal, il faut mesurer la personne avec une toise murale pour une meilleure fiabilité
- En cas d'impossibilité, il faut réaliser une estimation de la taille à partir de la mesure de la hauteur talon-genou. Pour cela les consignes suivantes sont à suivre :

→ La personne étant couchée ou assise, jambe faisant un angle de 90° par rapport à la cuisse et pied faisant également un angle de 90° avec la jambe.

→ Placer la partie fixe de la toise sous le talon, la partie mobile étant placée au-dessus du genou, l'axe de la toise étant parallèle à l'axe du tibia.

→ Relever la distance en cm figurant sous la partie mobile de la toise, puis utiliser la règlette carton pour déterminer la taille de la personne suivant son sexe et son âge (côté vert pour les hommes, côté jaune pour les femmes).



Il est possible à partir de la distance relevé, de déterminer la taille de la personne grâce aux formules suivantes :

Formule de Chlumlea :

- Femme : Taille (cm) = $84.88 - 0.24 \times \text{âge (années)} + 1.83 \times \text{hauteur talon-genou (cm)}$
- Homme : Taille (cm) = $64.19 - 0.04 \times \text{âge (années)} + 2.03 \times \text{hauteur talon-genou (cm)}$

Ou plus simplement via le logiciel « Pharma », rubrique « Indicateurs physiologiques »